



# Exercice de conception

**Avec le logiciel  
powerpoint**

# Comment peut-on transmettre ce Powerpoint ?

Il peut-être transmis de la façon suivante :

- ❖ Par email
- ❖ Il peut-être diffuser sur divers supports en ligne
- ❖ Sur un site internet présenter avec projecteur lors d'une réunion
- ❖ Diffuser votre document sur YouTube

# Configuration des transitions

Morphose rend les animations et les déplacements d'objets fluides dans votre présentation. Vous utilisez deux diapositives similaires pour exécuter l'animation, mais, pour votre public, l'action semble se dérouler dans une seule et même diapositive.

**Lecture** la vidéo sur la droite pour voir un exemple rapide.

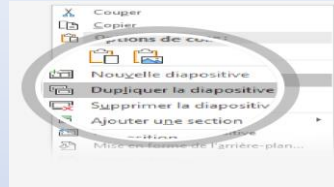
La transition Morphose est une fonctionnalité uniquement disponible sur abonnement. Si vous avez un abonnement Office 365, vous pouvez l'essayer en suivant la procédure décrite sur la diapositive suivante.



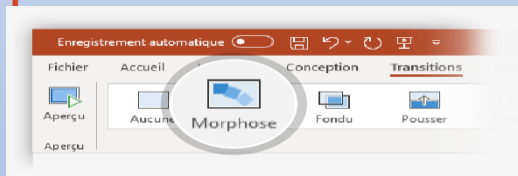
# Configuration de la transition Morphose

**Essayez par vous-même avec ces deux simples « planètes »**

- Dupliquez cette diapositive : cliquez avec le bouton droit sur la miniature et sélectionnez **Dupliquer la diapositive**.



Sur la deuxième des diapositives identiques, modifiez les formes à droite (déplacement, redimensionnement en changement de couleur), puis accédez à **Transitions > Morphose**.



Revenez à la première des deux diapositives, appuyez sur le bouton **Diaporama**, puis sélectionnez **Lecture** pour voir la transition Morphose sur votre cercle.

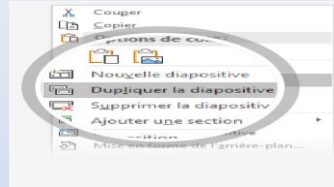
**Astuce :** Davantage d'options sont disponibles pour Morphose sous Options de l'effet .



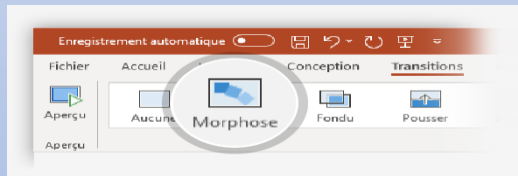
# Configuration de la transition Morphose

**Essayez par vous-même avec ces deux simples « planètes »**

- Dupliquez cette diapositive : cliquez avec le bouton droit sur la miniature et sélectionnez **Dupliquer la diapositive**.

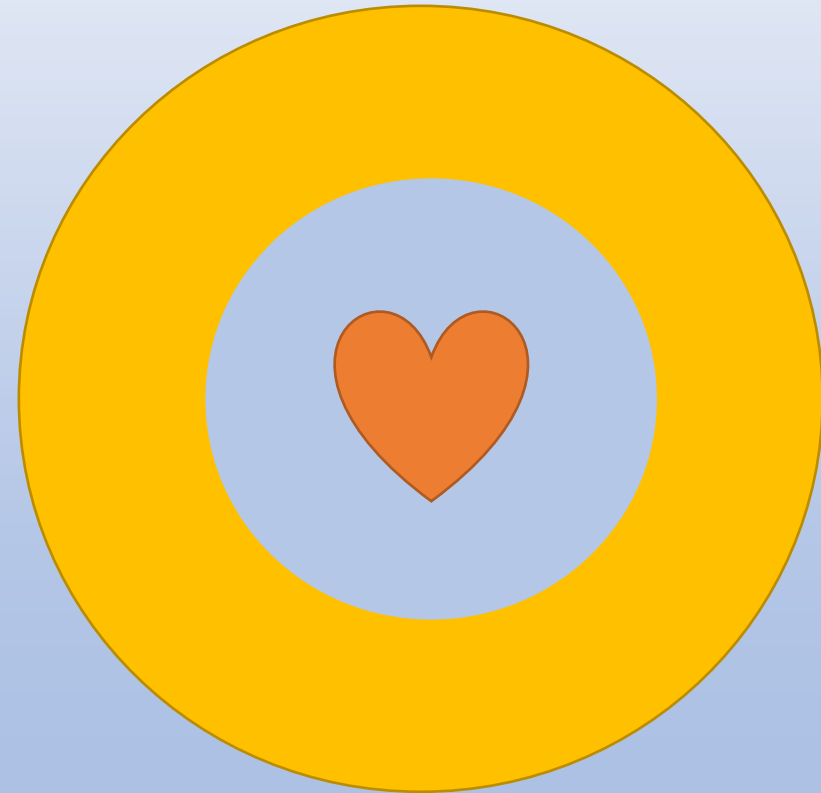


Sur la deuxième des diapositives identiques, modifiez les formes à droite (déplacement, redimensionnement en changement de couleur), puis accédez à **Transitions > Morphose**.



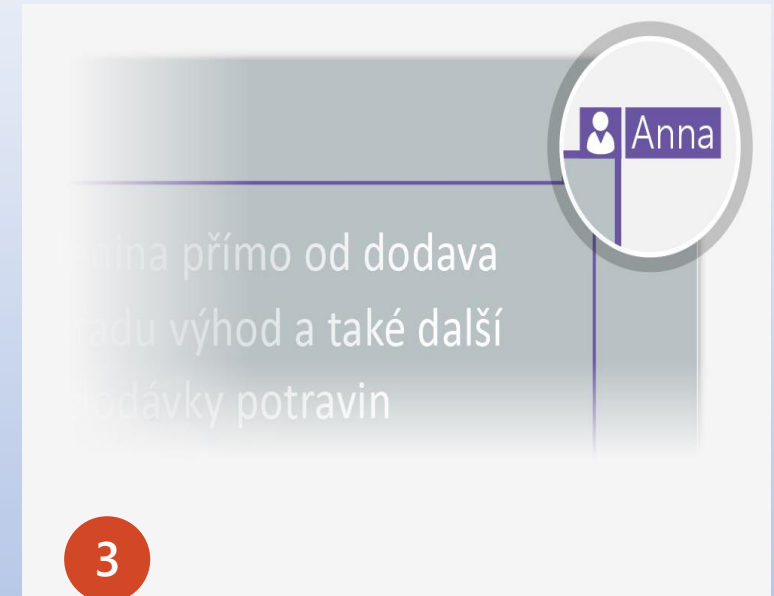
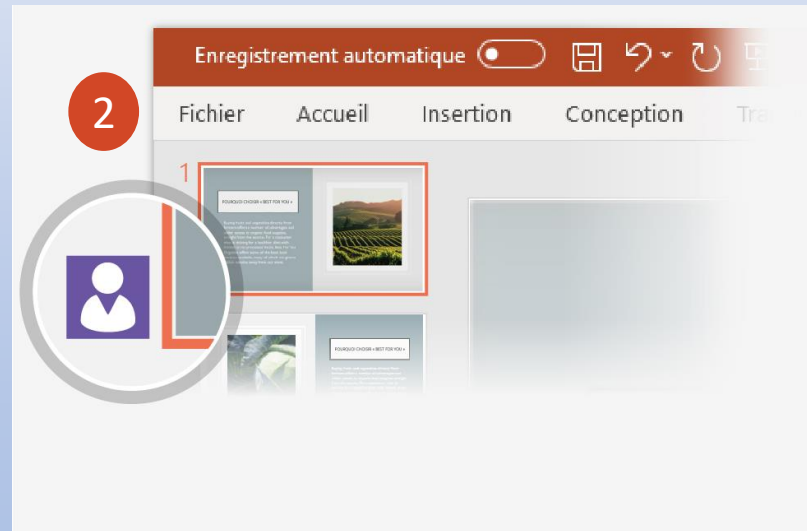
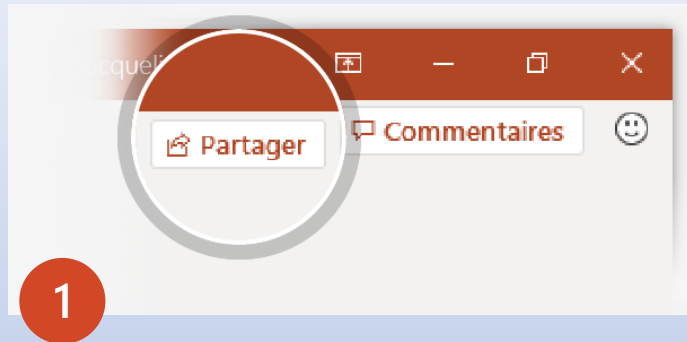
Revenez à la première des deux diapositives, appuyez sur le bouton **Diaporama**, puis sélectionnez **Lecture** pour voir la transition Morphose sur votre cercle.

**Astuce :** Davantage d'options sont disponibles pour Morphose sous Options de l'effet .



# Collaboration en temps réel

Lorsque vous partagez votre présentation, vous pouvez voir le travail effectué simultanément par les autres utilisateurs. Fonctionnement :



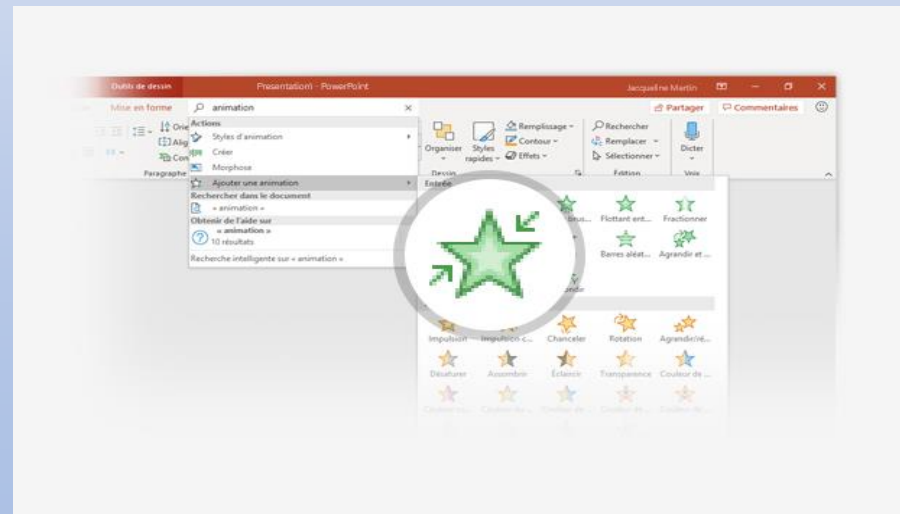
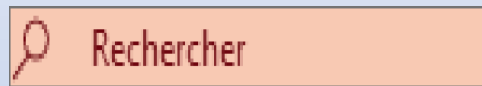
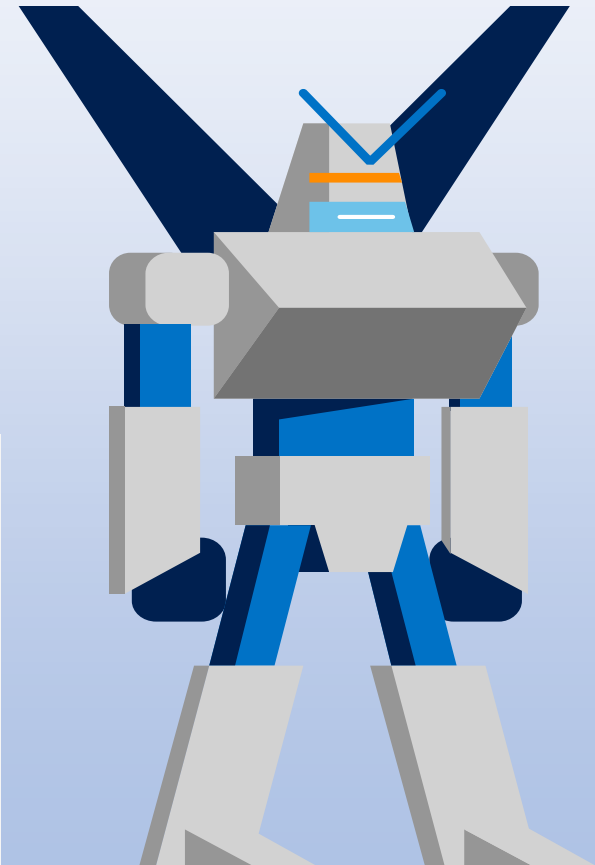
# La fonctionnalité Recherche n'a plus aucun secret pour vous

La zone Recherche trouve la commande appropriée quand vous en avez besoin.  
Vous gagnez ainsi du temps et pouvez vous concentrer sur votre travail.

Essayez par vous-même :

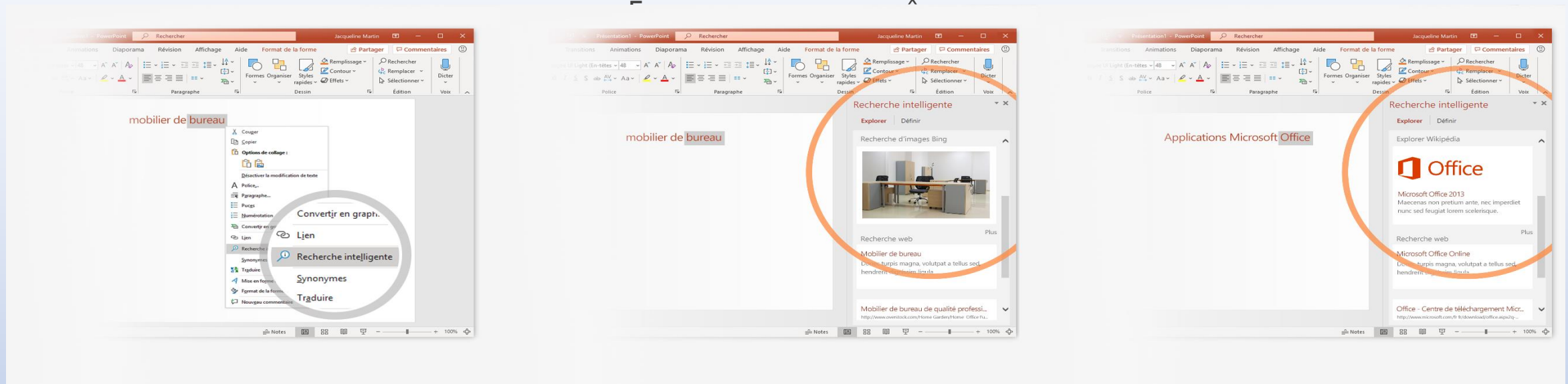
- 1 Sélectionnez l'image de robot à droite.
- 2 Tapez *animation* dans la zone **Rechercher**, puis sélectionnez **Ajouter une animation**.
- 3 Sélectionnez un effet d'animation, tel que **Zoom**, et observez ce qui se passe.

SÉLECTIONNEZ-MOI



# Explorez sans quitter vos diapositives

La fonctionnalité Recherche intelligente vous permet d'accéder directement à la recherche dans PowerPoint.



1

Cliquez avec le bouton droit sur le mot *bureau* dans la phrase suivante : mobilier de bureau.

2

Sélectionnez l'option **Recherche intelligente**. Vous remarquerez que les résultats sont contextuels pour cette phrase (et non pour Applications Microsoft Office).

3

Amusez-vous en utilisant de nouveau la fonctionnalité Recherche intelligente. Pour cela, cliquez avec le bouton droit sur le mot *Office* dans l'étape 2.



# Vous avez d'autres questions sur PowerPoint ?

Appuyez sur le bouton **Rechercher**



, puis tapez la commande recherchée.

Auteur : Crespin Régine  
Formatrice en bureautique

Cliquer sur le lien ci-dessous pour  
vous inscrire

<https://www.formation-en-bureautique.fr>

Prenez contact dès maintenant :  
Par email

[contact@formation-en-bureautique.fr](mailto:contact@formation-en-bureautique.fr)