



## Formation en ligne "LES ESSENTIELS VETCYT" Cytologie, Hématologie, Biochimie

**Dates : Du 15 Juin au 15 Décembre 2020.**

**Lieu :** Plateforme de formation en ligne Learnly Vetcyt : <https://vetcyt.learnlybox.com/accueil/>

**Organisateur :** Vetcyt, organisme de formation dont la déclaration d'activité est enregistrée sous le numéro 32590976859 auprès du préfet de région des HAUTS DE FRANCE, N° de Siret: 817 889 587 00017, APE 7500Z, Activités vétérinaires.

### **Présentation de la formation**

#### **Public visé :**

La formation s'adresse aux vétérinaires désireux d'améliorer leurs compétences en hématologie, biochimie et cytologie.

**Prérequis :** Être docteur en médecine vétérinaire.

**Durée:** La formation dure environ **49h**.

#### **Moyens pédagogiques, techniques et d'encadrement :**

Cet apprentissage se fait en e-learning. La formation est dispensée sous forme de vidéos de présentations théoriques et de cas cliniques. Le pdf des diapositives en mode pleine page et le pdf au format adapté à la prise de notes sont téléchargeables. Des ressources complémentaires (articles, fiches pratiques) sont également mises à disposition.

Des « challenges » permettent au vétérinaire de se mettre en situation et de s'évaluer lui-même. Il s'agit de cas pratiques à résoudre. Ils contiennent 2 vidéos : une première vidéo dans laquelle les cas ne sont pas résolus et une seconde avec résolution.

Les « quizz » permettent l'évaluation et sont notés.

Pour suivre la formation vous devez être équipé : d'un ordinateur, d'une connexion Internet, de haut-parleurs.

L'accès à la formation se fait par Internet. Chaque membre bénéficie d'un espace privé et protégé par un mot de passe personnalisé. Vous pouvez accéder à votre formation 7j/7, 24h/24. La formation débute le 15 Juin 2020. Tous les modules seront mis en ligne simultanément. Le vétérinaire complète la formation dans l'ordre qu'il souhaite et à son rythme, avant le 15 Décembre 2020. L'ensemble des modules reste accessible pendant toute la formation.

Cette formation est animée par le Dr Eve Ramery, spécialiste en cytologie, diplomate des collèges européen et américain de pathologie clinique, ancienne assistante en pathologie clinique à la faculté de Médecine vétérinaire de Liège.

Un support pédagogique personnalisé par mail est disponible 24h/24, 7j/7 avec délai maximum de réponse de 7 jours.

#### **Suivi et évaluation :**

- La progression dans la formation et la durée de connexion sont enregistrés par le logiciel de la plateforme de formation.

- A l'issue de chaque ensemble consacré à une thématique, une évaluation des connaissances est réalisée, elle permet en cas de réussite (note supérieure à 10) de doubler les points de formation continue obtenus.

#### **Attestations envoyées :**

- Une attestation de durée de connexion et un certificat de réalisation sont envoyés par mail à l'issue de la formation.

#### **Objectifs pédagogiques :**

A l'issue de la formation, le vétérinaire sera capable de :

#### **Cytologie**

- Choisir l'équipement adapté au développement de la cytologie dans sa clinique.
- Maîtriser les gestes techniques nécessaires, du prélèvement à l'observation de l'échantillon, en passant par la coloration.
- Reconnaître les principaux types cellulaires.
- Identifier et différencier la majorité des lésions inflammatoires (infectieuses ou non), réactionnelles, et néoplasiques des différents organes abordés.
- Reconnaître les situations où la cytologie ne permet pas de conclure et où des examens complémentaires s'imposent.

#### **Hématologie et Biochimie**

- Valider ou invalider les résultats d'un test.
- Choisir le bon test en fonction du contexte.
- Interpréter les différentes anomalies du profil hématologique et biochimique (foie, rein) dans une approche globale et standardisée.

#### **Informations pratiques :**

Présentations théoriques et cas cliniques en ligne.

#### **Modalités d'apprentissage**

39h de cours théoriques et cas cliniques et 10h de TD (challenges et quizz) .

#### **Validation**

Cette formation vous apporte jusqu'à 5,9 CFC (ECTS), sous réserve de réussite aux évaluations.

**Tarif : 1450 euros HT**

**Date limite d'inscription : Jusqu'au 31 Mai 2020**

**Conférencière**

Eve Ramery (DV, PhD, Dip. ECVCP, Dip. ACVP)

**Renseignements scientifiques:**

**Nom :** Eve Ramery

**Email :** eve.ramery@vetcyt.com

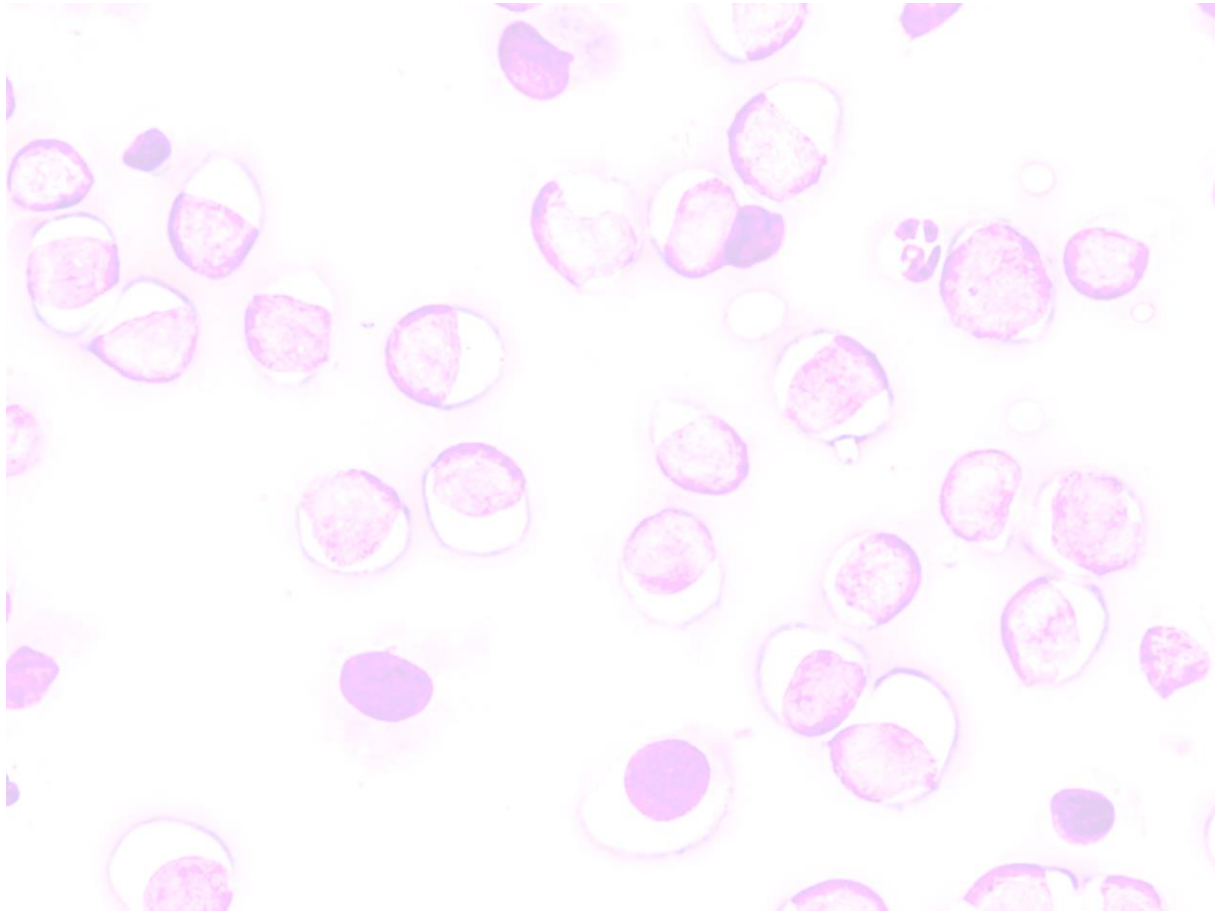
**Téléphone :** +33.3.66.72.59.67

**Renseignements inscription:**

**Nom :** Greg

**Email :** greg.learnvetcyt@gmail.com

**Téléphone :** +33.3.66.72.59.67



# Programme détaillé de la formation, module par module :

Présentation

Page d'accueil de la formation

Introduction à la biologie clinique. Cours ULg 2018

## Hématologie

Microhématocrite

Réalisation du frottis

Méthodologie de lecture du frottis

Morphologie des hématies

Morphologie normale des leucocytes

Anomalies morphologiques des neutrophiles

Anomalies morphologiques des monocytes, lymphocytes, et blastes

Plaquettes-Partie1

Plaquettes-Partie2

Approche hiérarchisée d'une anémie régénérative

Le test d'agglutination

Approche hiérarchisée d'une anémie-Partie2

Approche hiérarchisée d'une polycythémie

Approche hiérarchisée d'une leucocytose

Approche hiérarchisée d'une leucopénie

Préparation du myélogramme

Cas clinique n°1

Cas clinique n°2

Cas clinique n°3

Cas clinique n°4

Cas clinique n°5

Cas clinique n°6

Cas clinique n°7

Quiz

## Investigation du foie

Foie: biochimie-Partie 1

Foie: biochimie-Partie 2

Valeur Diagnostique de la cytologie hépatique

Foie: Cas cliniques

Foie: Quiz

## Investigation du rein

Rein: fonctions et dysfonctions

Approche hiérarchisée d'une azotémie

Approche hiérarchisée d'une protéinurie

insuffisance rénale

SDMA

Challenge-Cas-cliniques

Quiz Rein

## L'analyse d'urine

Traitement du prélèvement d'urine

Mesure de la densité urinaire

Tigette urinaire

Sédiment: cylindres

Sédiment: cristaux

Vetcyt, organisme de formation dont la déclaration d'activité est enregistrée sous le numéro 32590976859 auprès du préfet de région des HAUTS DE FRANCE, N° de Siret: 817 889 587 00017, APE 7500Z, Activités vétérinaires.

Sédiment: leucocytes

Sédiment: cellules

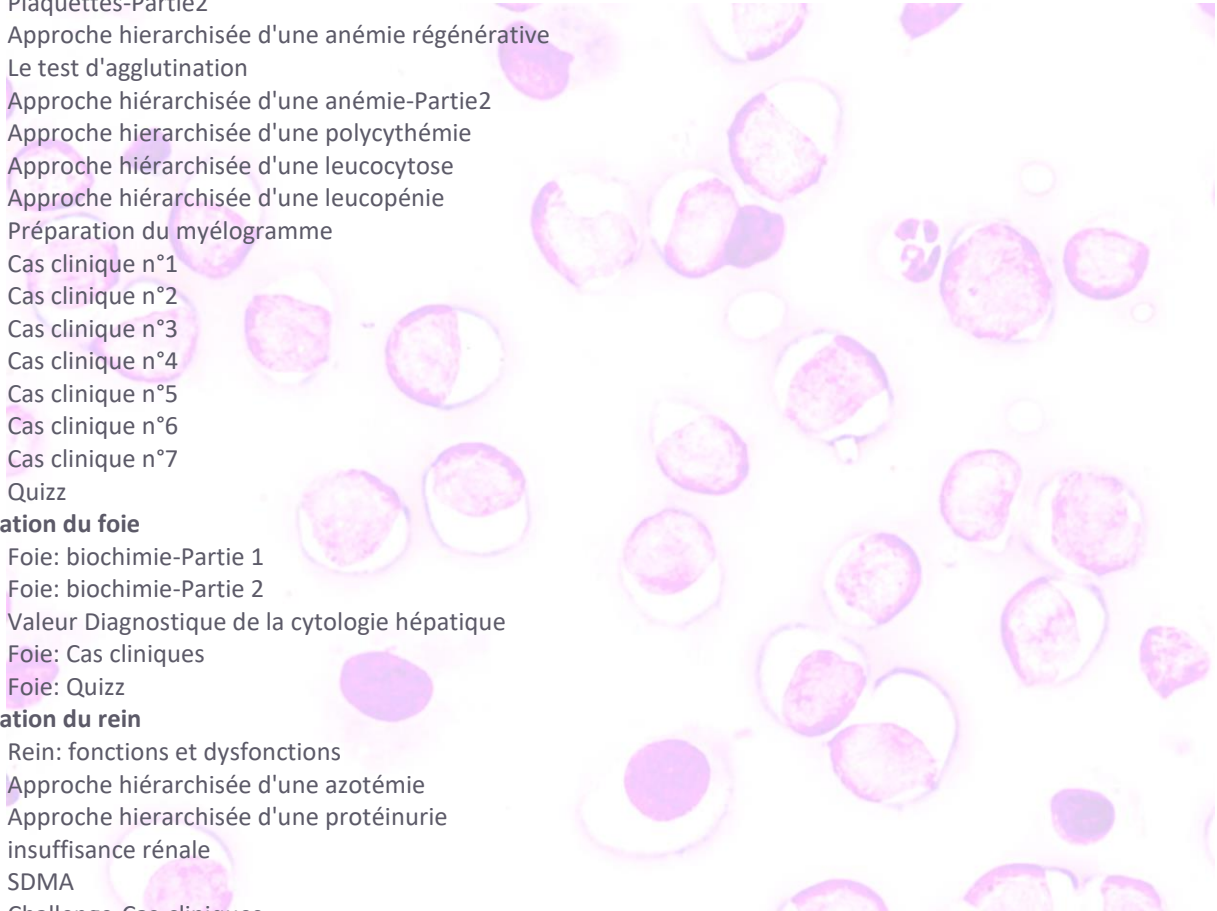
## Cytologie des lésions cutanées et sous-cutanées

Particularités du prélèvement de peau

Réaction sur piqûre d'arthropode

Réaction sur corps étranger

Panniculite



Kyste épidermoïde  
Infections cutanées d'origine bactérienne  
Hyperplasie sébacée (et autres tumeurs d'origine sébacée)  
Les tumeurs des cellules basales  
Le carcinome à cellules squameuses  
Circumanalome  
Adénocarcinome des cellules apocrines des sacs anaux  
Lipome  
Sarcome des tissus mous - partie I  
Sarcome des tissus mous-Partie II (Y compris Péricytome)  
Challenge 1  
Quizz peau mi-parcours  
Tumeurs des cellules rondes: une introduction  
Mastocytome  
Plasmocytome  
Histiocytome  
Sarcome Histiocytaire cutané  
Lymphome cutané  
Mélanome  
challenge peau 2  
quizz peau final

### **Cytologie des liquides d'épanchement**

Particularités du prélèvement  
Transsudat, Transsudat modifié, Exsudat  
Cellules mésothéliales réactionnelles  
Mesothéliome  
Carcinomatose  
Effusion lymphomateuse  
Effusions à prédominance lymphoïde, non lymphomateuses  
Effusions suppuratives septiques  
Effusions suppuratives non septiques  
Effusions éosinophiliques  
Transsudat modifié non spécifique  
Challenge-effusions  
Quizz effusions

### **Cytologie des Ganglions**

Cytologie du ganglion: Quand? Comment? Pourquoi?  
Populations cellulaires du ganglion  
Ganglion réactionnel  
Adénite  
Bilan d'extension  
Généralités sur le lymphome  
Lymphome diffus à grandes cellules  
Lymphome à petites cellules etc  
Particularités du lymphome chez le chat  
Test de clonalité ou PARR  
Ganglions: les pièges  
Challenge ganglions  
Quizz ganglions  
Arbre décisionnel ganglions

