



Formation en ligne "LA CYTOLOGIE DE LA PEAU : BASICS + LES PIEGES"

Date de début de formation : Par défaut, la formation sera accessible 15 jours après la date d'inscription. Une autre date peut être choisie sur demande en fonction de vos besoins spécifiques.

Date de fin de formation : au plus tard 6 mois après la date de début de formation

Lieu : Plateforme de formation en ligne Learny Vetcyt : <https://vetcyt.learnibox.com/accueil/>

Organisateur : Vetcyt, organisme de formation dont la déclaration d'activité enregistrée sous le numéro 84 69 17848 69 auprès du préfet de région Auvergne-Rhône-Alpes, N° de Siret : 817 889 587 00025, APE 8559A, Formation continue d'adultes.

Présentation de la formation

Public visé :

La formation s'adresse aux vétérinaires désireux d'améliorer leurs compétences en cytologie.

Prérequis : Être docteur en médecine vétérinaire. Avoir suivi la formation « Le B-A-BA de la cytologie » proposée par VETCYT ou : Savoir colorer ses lames et régler son microscope. Savoir reconnaître les différents types cellulaires et les critères de malignité.

Durée : La formation dure environ 18,5 heures.

Une adaptation de cette formation est possible pour les personnes en situation de handicap. Nous contacter : contact@vetcyt.com

Moyens pédagogiques, techniques et d'encadrement :

Cet apprentissage se fait en e-learning.

Pour suivre la formation vous devez être équipé : d'un ordinateur, d'une connexion Internet, de haut-parleurs.

L'accès à la formation se fait par Internet. Chaque membre bénéficie d'un espace privé et protégé par un mot de passe personnalisé. Vous pouvez accéder à votre formation 7j/7, 24h/24. La formation débute 15 jours après la date d'inscription. Le vétérinaire complète la formation dans l'ordre qu'il souhaite et à son rythme, dans les 6 mois suivant la date de début de formation. L'ensemble des modules reste accessible pendant toute la formation et pour une durée d'un an à partir de la date d'inscription.

Par défaut, les modules sont mis en ligne au rythme de 1 tous les 6 jours, ce qui a notre sens optimise l'apprentissage. Il est néanmoins possible d'avoir accès à l'ensemble des modules simultanément sur simple demande dans le cas d'un règlement intégral de la formation à la commande. L'ensemble des modules restera accessible pendant un an. Cette formation est animée par le Dr Eve Ramery, spécialiste en cytologie, diplomate des collèges européen et américain de pathologie clinique, ancienne assistante en pathologie clinique à la faculté de Médecine Vétérinaire de Liège.

La formation inclut 2h d'encadrement dédié en visio-conférence avec la formatrice

Un support pédagogique personnalisé par mail est disponible 24h/24, 7j/7 avec délai maximum de réponse de 15 jours.

Suivi et évaluation :

Des « challenges » permettent au vétérinaire de se mettre en situation et de s'évaluer lui-même. Il s'agit de cas pratiques à résoudre.

Une salle de travaux pratiques permet de s'évaluer sur plusieurs cas consultables en microscope virtuel

Les « quizz » permettent l'évaluation et sont notés.

- La progression dans la formation et la durée de connexion sont enregistrés par le logiciel de la plateforme de formation.

- A l'issue de chaque ensemble consacré à une thématique, une évaluation des connaissances est réalisée, elle permet en cas de réussite (note supérieure à 60 %) de doubler les points de formation continue obtenus.

Attestations envoyées :

- Une attestation individuelle de formation est envoyée sur simple demande par mail dans le mois qui suit la complétion de la formation.

- Les notes obtenues lors des évaluations y sont mentionnées.

Mise à jour le : 01/04/2026

Inscription : Du 1^{er} avril 2026 au 30 septembre 2026

Objectifs pédagogiques :

A l'issue de la formation, le vétérinaire sera capable de :

- Identifier et différencier les **kystes épidermoïdes**, **hyperplasies sébacées**, **tumeurs basocellulaires**, **lipomes** et autres lésions bénignes fréquentes en pratique quotidienne.
- Reconnaître avec confiance les **sarcomes des tissus mous** (2 modules dédiés), les **tumeurs à cellules rondes** (mastocytome, plasmocytome, histiocytome, sarcome histiocytaire cutané, lymphome cutané) et leurs pièges diagnostiques spécifiques
- **Déjouer les pièges les plus fréquents** en cytologie cutanée et de décider sereinement quand un second avis en laboratoire est
- **Maitriser** les **particularités du prélèvement cutané**
- **Différencier** une simple réaction à piqûre d'arthropode ou corps étranger d'une panniculite ou d'une infection bactérienne grave
- **Identifier** avec précision les pièges tumoraux : **carcinome squameux**, **mélanome**, **circumanalome** et **adénocarcinome apocrine des sacs anaux**, en reconnaissant les critères qui imposent un envoi rapide au laboratoire.

Informations pratiques :

Présentations théoriques et cas cliniques en ligne.

Modalités d'apprentissage

11h de cours théoriques, 5,5h de TD, 2h d'accompagnement et de réponse aux questions en visio-conférence

Validation

Cette formation vous apporte jusqu'à 2,55 CFC (ECTS), sous réserve de réussite aux évaluations. Le détail est donné dans le programme détaillé.

Conférencière

Eve Ramery (DV, PhD, Dip. ECVCP, Dip. ACVP)

Tarif : 499 euros HT

Renseignements scientifiques :

Nom: Eve Ramery

Email: eve.ramery@vetcyt.com

Téléphone : +33 4 28 29 29 13

Renseignements inscription :

Nom : Grégory

Email : gregory.cazaux@vetcyt.com

Téléphone : +33 4 28 29 29 13

Renseignements demande de financement :

Vous êtes vétérinaire salarié en France : OPCO-EP (anciennement Actalians)

Barème de prise en charge :

Détail : <https://www.opcoep.fr/criteres-de-financement>

Procédure

La demande de prise en charge se fait en ligne sur <https://www.opcoep.fr/> au minimum 1 mois avant le début de la formation.

Voici les informations à saisir en ligne :

Siret : **81788958700025**

Nom : **SARL VETCYT**

N° de déclaration d'activité : **84 69 17848 69**, enregistré auprès du préfet de région AUVERGNE-RHONE-ALPES

Vous êtes vétérinaire libéral en France : Fifpl

Contactez-nous pour discuter des possibilités de financement :

- Par téléphone : +33 4 28 29 29 13
- Par mail : gregory.cazaux@vetcyt.com

Critères de prise en charge FIFPL : [7500ZV.pdf \(fifpl.fr\)](#)

CYTOLOGIE DE LA PEAU : BASICS

15 modules soit 7,5 h de cours dont 6,5 h d'exposé et 3,5 h de TD soit 1,5 CFC en cas de réussite aux évaluations

- Particularités du prélèvement de peau
- Kyste épidermoïde
- Hyperplasie sébacée (et autres tumeurs d'origine sébacée)
- Les tumeurs des cellules basales
- Lipome
- Sarcome des tissus mous : Partie 1
- Sarcome des tissus mous : Partie 2
- Tumeurs des cellules rondes : une introduction
- Mastocytome
- Plasmocytome
- Histiocytome
- Sarcome histiocytaire cutané
- Lymphome cutané
- Challenge
- Quizz
- SALLE DE TP – Microscope virtuels

CYTOLOGIE DE LA PEAU : LES PIEGES

11 modules soit 6,5 h de cours dont 4,5 h d'exposé et 2 h de TD soit 1,05 CFC en cas de réussite aux évaluations

- Particularités du prélèvement de peau
- Réaction sur piqûre d'arthropode
- Réaction sur corps étranger
- Panniculite
- Infections cutanées d'origine bactérienne
- Le carcinome à cellules squameuses
- Mélanome
- Circumanalome
- Adénocarcinome des cellules apocrines des sacs anaux
- Challenge
- Quizz
- SALLE DE TP – Lames à lire sur microscope virtuel

L'expertise au bout de votre microscope

Boostez votre diagnostic clinique et valorisez votre expertise avec nos formations en ligne conçues pour des praticiens, encadrées par des spécialistes.

POURQUOI INTEGRER LA CYTOLOGIE A VOTRE PRATIQUE ?

- Diagnostic quasi immédiat
- Confort animal (non invasif)
- Satisfaction client accrue
- Image d'expertise renforcée
- Rentabilité rapide

Prise en charge possible
OPCO-EP | FIFPL | OPCO 2I

Nos Parcours de Formation autour de la peau

Devenir Autonome en Cytologie :
CYTOLOGIE DE LA PEAU : BASICS

3 MOIS

- ✓ Avec Cytologie de la peau : Basics, la cytologie devient le prolongement naturel de votre examen clinique. Vous gagnez en autonomie, confiant et pragmatique, sans douleur, avec plaisir, compatible avec la vraie vie de praticien.
- ✓ De nombreux cas / challenges à étudier
- ✓ Salle de TP avec microscope virtuel
- ✓ 1h d'accompagnement avec votre formatrice en visio

Devenir Autonome en Cytologie :
CYTOLOGIE DE LA PEAU : LES PIEGES

3 MOIS

- ✓ Certaines lésions inflammatoires peuvent donner macroscopiquement une impression de tumeur et au microscope des atypies douteuses : La cytologie peut être piègeuse.
- ✓ Avec Cytologie de la peau : Les pièges, déjouez ces pièges et décidez de manière éclairée quand envoyer au laboratoire pour un second avis.
- ✓ Salle de TP avec microscope virtuel
- ✓ 1h d'accompagnement avec votre formatrice en visio

Devenir Autonome en Cytologie :
CYTOLOGIE DE LA PEAU ET APPROCHE DERMATOLOGIQUE

6 MOIS

- ✓ INCLUS : CYTOLOGIE DE LA PEAU : BASICS
- ✓ INCLUS : CYTOLOGIE DE LA PEAU : LES PIEGES
- ✓ INCLUS : DEVENIR AUTONOME EN DERMATOLOGIE

Les affections dermatologiques sont parmi les motifs de consultation les plus fréquents... et parfois les plus complexes !

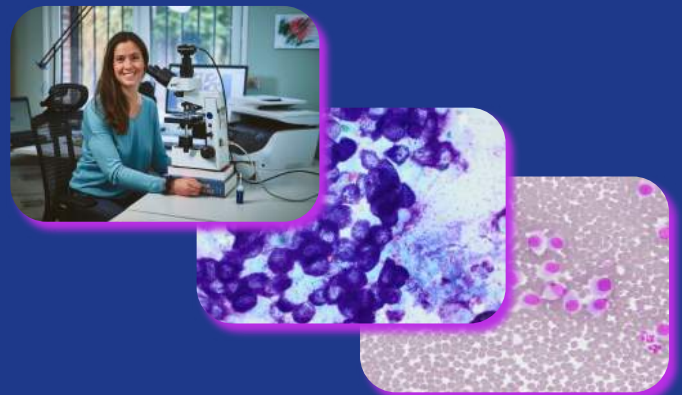
Cette formation en dermatologie vétérinaire pratique vous apporte une démarche claire pour observer, diagnostiquer et traiter efficacement les dermatoses courantes du chien et du chat.

Apprenez à reconnaître les lésions, choisir les bons examens complémentaires, interpréter vos résultats et adapter votre traitement selon les recommandations les plus récentes. Pyodermites, otites, dermatoses prurigineuses ou fongiques : chaque module vous guide pas à pas à travers des cas concrets et directement applicables en clinique.

L'autonomie totale au quotidien

Les + VETCYT

- Apprentissage à votre rythme**
Vidéos de 10-15 min et supports de cours accessibles 24/24 | 7/7
- Salle de TP Digitale**
Exercez-vous sur des lames numérisées (Microscope virtuel)
- Une communauté d'apprenants**
Echangez avec les membres de votre formation autour de vos propres cas
- Succès garanti**
Taux de réussite et satisfaction > 91% (Données 2022-2025)



Prêt à intégrer un cytologiste dans votre équipe ?



www.vetcyt.com
contact@vetcyt.com
+33 4 28 29 29 13

Découvrez nos modèles de formation